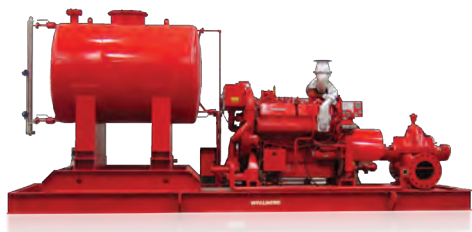


**MOTOBOMBAS
CONTRA INCENDIO**



MOTOBOMBAS CONTRA INCENDIO

Fabricado bajo norma NFPA20 , con componentes certificado UL / FM.



Especialistas en Soluciones:

Nuestro equipo de ingenieros, con amplio conocimiento del producto, brindará la mejor solución a su necesidad.

Motor diésel:

- MWM
- Deutz
- Perkins
- Iveco
- Cummins
- Carterpillar

Motor eléctrico:

- Weg
- Siemens



Bomba centrífuga:

Ejecución horizontal o vertical (caudal hasta 21000 m3/hora y presión de descarga hasta 25 Bar)

Tablero de Comando:

Su núcleo es un controlador dedicado COMAP modelo InteliDrive Fire Pump que ofrece:

- Control del motor, monitoreo, en línea GPRS o Ethernet y mensajes SMS, protección e histórico de eventos.
- 7 entradas y salidas binarias configurables más 7 entradas analógicas configurables y dos entradas de batería.
- 6 indicadores LED (Alarma, Aviso (Warning), No Listo (Not Ready), Funcionando (Running), Batería A, Batería B).
- Soporte de motores equipados con ECU.
- Capacidad de puertos USB, RS485 o RS232/Modem/Modbus.
- Opción de salidas analógicas para medidores tipo VDO (8 canales configurables).
- Arranque y apagado automático y manual del motor.
- Panel frontal sellado a IP65 con Botones para un control fácil, prueba de LEDs, y cambio de parámetros.
- El controlador cumple con los estándares: EN, NFPA, FM1321/1323.



Tanque de combustible:

Con capacidad de almacenamiento de 300 a 6000, y ejecuciones especiales sobre pedido.

Servicio de posventa en todo el país:

Nuestros equipos cuentan con un servicio postventa encargado de acompañar al producto Palmero durante toda su vida útil, contando con una red de sucursales en todo el país y representantes en todo América Latina.